



ЦПТИ
РОСАТОМ

Акционерное общество
«Центральный проектно-технологический институт»
(АО «ЦПТИ»)

**ЗАКАЗЧИК:
ОБЛАСТНОЕ ГОСУДАРСТВЕННОЕ УНИТАРНОЕ ПРЕДПРИЯТИЕ «ЭКОЛОГИЯ»**

**РЕКОНСТРУКЦИЯ ОБЪЕКТА КАПИТАЛЬНОГО СТРОИТЕЛЬСТВА – ОБЪЕКТА
КОММУНАЛЬНО-БЫТОВОГО НАЗНАЧЕНИЯ «ПОЛИГОН ТБО» С СОЗДАНИЕМ
ЕДИНОГО КОМПЛЕКСА ПО ОБРАБОТКЕ, УТИЛИЗАЦИИ И
РАЗМЕЩЕНИЮ ОТХОДОВ ПРОИЗВОДСТВА И ПОТРЕБЛЕНИЯ НА ТЕРРИТОРИИ
САФОНОВСКОГО РАЙОНА СМОЛЕНСКОЙ ОБЛАСТИ (КПО В САФОНОВСКОМ
РАЙОНЕ)**

ПРОЕКТНАЯ ДОКУМЕНТАЦИЯ

Раздел 2. Схема планировочной организации земельного участка

280.24-ПЗУ

Изм.	№ док.	Подп.	Дата



ЦПТИ
РОСАТОМ

Акционерное общество
«Центральный проектно-технологический институт»
(АО «ЦПТИ»)

**ЗАКАЗЧИК:
ОБЛАСТНОЕ ГОСУДАРСТВЕННОЕ УНИТАРНОЕ ПРЕДПРИЯТИЕ «ЭКОЛОГИЯ»**

**РЕКОНСТРУКЦИЯ ОБЪЕКТА КАПИТАЛЬНОГО СТРОИТЕЛЬСТВА – ОБЪЕКТА
КОММУНАЛЬНО-БЫТОВОГО НАЗНАЧЕНИЯ «ПОЛИГОН ТБО» С СОЗДАНИЕМ
ЕДИНОГО КОМПЛЕКСА ПО ОБРАБОТКЕ, УТИЛИЗАЦИИ И
РАЗМЕЩЕНИЮ ОТХОДОВ ПРОИЗВОДСТВА И ПОТРЕБЛЕНИЯ НА ТЕРРИТОРИИ
САФОНОВСКОГО РАЙОНА СМОЛЕНСКОЙ ОБЛАСТИ (КПО В САФОНОВСКОМ
РАЙОНЕ)**

ПРОЕКТНАЯ ДОКУМЕНТАЦИЯ

Раздел 2. Схема планировочной организации земельного участка

280.24-ПЗУ

Директор по ВЭ ЯРОО

Д.М. Измайлов

Главный инженер проекта

А.А. Савин



Общество с ограниченной ответственностью «Технологии XXI века»

/ ООО «Технологии XXI века» /

190103, г. Санкт-Петербург, ул. 12-я Красноармейская дом 12, литер А, кв.20

тел/факс (812) 335-05-16, 335-05-17

[http:// www.nw-tech.ru](http://www.nw-tech.ru) e-mail: office@nw-tech.ru

ЗАКАЗЧИК:

ОБЛАСТНОЕ ГОСУДАРСТВЕННОЕ УНИТАРНОЕ ПРЕДПРИЯТИЕ «ЭКОЛОГИЯ»

**РЕКОНСТРУКЦИЯ ОБЪЕКТА КАПИТАЛЬНОГО СТРОИТЕЛЬСТВА – ОБЪЕКТА
КОММУНАЛЬНО-БЫТОВОГО НАЗНАЧЕНИЯ «ПОЛИГОН ТБО» С СОЗДАНИЕМ
ЕДИНОГО КОМПЛЕКСА ПО ОБРАБОТКЕ, УТИЛИЗАЦИИ И РАЗМЕЩЕНИЮ ОТХОДОВ
ПРОИЗВОДСТВА И ПОТРЕБЛЕНИЯ НА ТЕРРИТОРИИ САФОНОВСКОГО РАЙОНА
СМОЛЕНСКОЙ ОБЛАСТИ (КПО В САФОНОВСКОМ РАЙОНЕ)**

ПРОЕКТНАЯ ДОКУМЕНТАЦИЯ

Раздел 2. Схема планировочной организации

земельного участка

280.24-ПЗУ

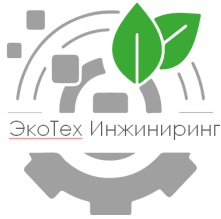
Управляющий

Пелехатый И.Д.

Главный инженер проекта

Смолякова Т.В.

2024 г.



Общество с ограниченной ответственностью
« ЭКОТЕХ ИНЖИНИРИНГ »
ИНН/КПП: 9728136740/772801001

г. Москва, улица Бутлерова, д. 17, кв./оф. пом. 95/3,

info@ecotech-engineering.ru

ЗАКАЗЧИК:

ОБЛАСТНОЕ ГОСУДАРСТВЕННОЕ УНИТАРНОЕ ПРЕДПРИЯТИЕ «ЭКОЛОГИЯ»

**РЕКОНСТРУКЦИЯ ОБЪЕКТА КАПИТАЛЬНОГО СТРОИТЕЛЬСТВА – ОБЪЕКТА
КОММУНАЛЬНО-БЫТОВОГО НАЗНАЧЕНИЯ «ПОЛИГОН ТБО» С СОЗДАНИЕМ
ЕДИНОГО КОМПЛЕКСА ПО ОБРАБОТКЕ, УТИЛИЗАЦИИ И РАЗМЕЩЕНИЮ ОТХОДОВ
ПРОИЗВОДСТВА И ПОТРЕБЛЕНИЯ НА ТЕРРИТОРИИ САФОНОВСКОГО РАЙОНА
СМОЛЕНСКОЙ ОБЛАСТИ (КПО В САФОНОВСКОМ РАЙОНЕ)**

ПРОЕКТНАЯ ДОКУМЕНТАЦИЯ

Раздел 2. Схема планировочной организации

земельного участка

280.24-ПЗУ

Главный инженер проекта

Булкин А.А.

2024 г.



Заказчик:

**ОБЛАСТНОЕ ГОСУДАРСТВЕННОЕ УНИТАРНОЕ ПРЕДПРИЯТИЕ
«ЭКОЛОГИЯ»**

**РЕКОНСТРУКЦИЯ ОБЪЕКТА КАПИТАЛЬНОГО СТРОИТЕЛЬСТВА –
ОБЪЕКТА КОММУНАЛЬНО-БЫТОВОГО НАЗНАЧЕНИЯ «ПОЛИГОН
ТБО» С СОЗДАНИЕМ ЕДИНОГО КОМПЛЕКСА ПО ОБРАБОТКЕ,
УТИЛИЗАЦИИ И РАЗМЕЩЕНИЮ ОТХОДОВ ПРОИЗВОДСТВА И
ПОТРЕБЛЕНИЯ НА ТЕРРИТОРИИ САФОНОВСКОГО РАЙОНА
СМОЛЕНСКОЙ ОБЛАСТИ (КПО В САФОНОВСКОМ РАЙОНЕ)**

ПРОЕКТНАЯ ДОКУМЕНТАЦИЯ

Раздел 2. Схема планировочной организации

земельного участка

280.24-ПЗУ


Главный инженер проекта

А.С. Григоращенко

**Санкт-Петербург
2024**

Список исполнителей

Обозначение документа	280.24-ПЗУ		Листов	16
Наименование документа			Версия	
			Дата изменения	
Характер работ	Должность	Ф.И.О.	Подпись	Дата подписания
Проверил	ГИП	Григоращенко		
Проверил	Начальник отдела	Булкин		
Разработал	Генпланнист	Посвалюк		

Инв. №	Подп. и дата	Взам. инв.									
			280.24-ПЗУ.ПЗ								
			Изм.	Кол.уч.	Лист	№док.	Подпись	Дата			
			Разработал:	Посвалюк				07.2024	Стадия	Лист	Листов
									П	1	
			Н. контр.	Булкин				07.2024			
			ГИП	Григоращенко				07.2024			
			Список исполнителей								

СОДЕРЖАНИЕ

Содержание тома	4
Общие данные	4
а) Характеристика земельного участка.	4
а(1)) Сведения о наличии зон с особыми условиями использования территорий.	5
б) Обоснование границ санитарно-защитных зон объектов капитального строительства в пределах границ земельного участка.	5
в) Обоснование и описание планировочной организации земельного участка в соответствии с градостроительным и техническим регламентами.	5
г) Техничко-экономические показатели, предоставленного для размещения объекта капитального строительства.	6
д) Обоснование и описание решений по инженерной подготовке территории, в том числе решений по инженерной защите территории и объектов капитального строительства от последствий опасных геологических процессов, паводковых, поверхностных и грунтовых вод.	7
е) Описание организации рельефа вертикальной планировкой.	8
ж) Описание решений по благоустройству территории.	8
з) Обоснование зонирования территории земельного участка.	9
и) Обоснование схем транспортных коммуникаций.	9
к) Характеристика и технические показатели транспортных коммуникаций.	10

Индв. № подл.		Взам. инв. №		Подп. и дата			Лист
						280.24-ПЗУ.ПЗ	3
Изм.	Код.уч.	Лист	№док.	Подпись	Дата		

Содержание тома

Обозначение	Наименование	Прим.
	Состав проектной документации	
280.24-ПЗУ.ПЗ	Текстовая часть	
280.24-ПЗУ	Графическая часть	
	Ситуационный план	Лист 1
	Схема планировочной организации земельного участка	Лист 2
	План организации рельефа	Лист 3
	План благоустройства и озеленения территории	Лист 4
	План земельных масс	Лист 5
	Сводный план сетей инженерно-технического обеспечения территории	Лист 6

Общие данные

Раздел «Схема планировочной организации земельного участка» проекта строительства: «Реконструкция объекта капитального строительства - объекта коммунально-бытового назначения «Полигон ТБО» в Сафоновском районе Смоленской области» по адресу: Смоленская область, Сафоновский район, Барановское сельское поселение, в 1.5 км восточнее д.Лягушкино, земельный участок 1 (кад.№№ 67:17:0120101:326, 67:17:0120101:489), разработан на основании следующих документов:

- задания на проектирование;
- топографической съемки участка;
- градостроительного плана участка № _____;
- технического отчета по производству инженерно-геологических изысканий.

а) Характеристика земельного участка.

Участок строительства расположен на незастроенной территории по адресу: Смоленская область, Сафоновский район, Барановское сельское поселение, в 1.5 км восточнее д.Лягушкино, земельный участок 1(кад. №№: 67:17:0120101:326, 67:17:0120101:489) и ограничен:

- с севера – земельным участком 67:17:0120101:138;
- с востока – земельным участком 67:17:0120101:140;
- с юго-востока – земельным участком 67:17:0120101:141;
- с юга – земельными участками: 67:17:0120101:210, 67:17:0120101:211, 67:17:0120101:285, 67:17:0120101:320;
- с запада - земельным участком 67:17:0000000:1301.

Согласно градостроительному плану № _____ от _____

земельный участок расположен в территориальной зоне Сп2 «зона складирования и захоронения отходов» (размещение, хранение, захоронение, утилизация, накопление, обработка, обезвреживание отходов производства и потребления, медицинских отходов, биологических отходов, радиоактивных отходов, веществ, разрушающих озоновый слой, а также размещение объектов размещения отходов, захоронения, хранения, обезвреживания таких отходов (скотомогильников, мусоросжигательных и мусороперерабатывающих заводов, полигонов по захоронению и сортировке бытового мусора и отходов, мест сбора вещей для их вторичной переработки) (код вида – 12.2).

Земельный участок частично расположен в границах зон с особыми условиями использования территорий: по восточной границе земельного участка проходит водоохранная зона реки Вопец; западная часть участка расположена в санитарно-защитной зоне Бабахинского кладбища; участок полностью расположен в санитарно-защитной зоне полигона

Изм. № подл.	Подп. и дата	Взам. инв. №					Лист
Изм.	Код.уч.	Лист	№док.	Подпись	Дата	280.24-ПЗУ.ПЗ	4

для уничтожения оружия и захоронения отходов (участок с к.н. 67:17:0120101:285).

Поверхность участка покрыта древесной и кустарниковой растительностью. По северо-западной границе участка проходит сеть ВЛ-10кВ. По восточной и северной стороне проходит сеть ВЛ-35кВ.

Территория проектируемого участка имеет активный рельеф. Абсолютные отметки территории колеблются от 199.50 до 238.00 м.

Система координат – местная. Система высот – Балтийская.

а(1)) Сведения о наличии зон с особыми условиями использования территорий.

Территория представляет собой свободные от застройки земли и расположена вне границ зон охраны и территорий объектов культурного наследия, а также вне границ археологического и культурного слоя. Согласно градостроительному плану № _____ в северо-западной и западной части участка расположены охранные зоны: ВЛ-10кВ и ВЛ-35кВ. В соответствии с Правилами землепользования и застройки Барановского СП по восточной границе земельного участка 67:17:0120101:489 проходит водоохранная зона р. Вопец.

б) Обоснование границ санитарно-защитных зон объектов капитального строительства в пределах границ земельного участка.

Согласно градостроительному плану № _____ от _____ в пределах границ земельного участка объекты капитального строительства и санитарно-защитные зоны от них отсутствуют.

в) Обоснование и описание планировочной организации земельного участка в соответствии с градостроительным и техническим регламентами.

Приказом комитета градостроительной политики Смоленской области от _____ г. «Об утверждении Правил землепользования и застройки Барановского сельского поселения Сафоновского района Смоленской области» земельный участок расположен в территориальной зоне Сп2 «зона складирования и захоронения отходов» (размещение, хранение, захоронение, утилизация, накопление, обработка, обезвреживание отходов производства и потребления, медицинских отходов, биологических отходов, радиоактивных отходов, веществ, разрушающих озоновый слой, а также размещение объектов размещения отходов, захоронения, хранения, обезвреживания таких отходов (скотомогильников, мусоросжигательных и мусороперерабатывающих заводов, полигонов по захоронению и сортировке бытового мусора и отходов, мест сбора вещей для их вторичной переработки) (код вида – 12.2).

На территории проектируемого участка предполагается строительство:

- здания мусоросортировочного цеха;
- здания КПП;
- здания АБК;
- автомобильных весов с постом управления;
- дезинфицирующей ванны;
- здания котельной;
- навеса участка обработки крупногабаритных отходов;
- навеса накопления вторичных ресурсов и готовой продукции;
- здания склада МТО;
- БКТП 4х2000кВА;
- БКТП 2х630кВА;
- 2 БКПН 2х160кВА;
- здания РММ;
- заправочной площадки;
- здания склада реагентов;

Инов. № подл.	Подп. и дата	Взам. инв. №

Изм.	Код.уч.	Лист	№док.	Подпись	Дата	280.24-ПЗУ.ПЗ	Лист
							5

- климатической камеры;
- навеса дозревания и грохочения технического грунта;
- 3 карт ОРО;
- открытых автостоянок;
- площадки ТБО;
- очистных сооружений;
- накопительных емкостей;
- выгребов;
- аварийной емкости;
- пожарного резервуара;
- пожарных прудов;
- площадки для отдыха.

Схема планировочной организации земельного участка разработана в соответствии с санитарными и противопожарными требованиями. Компоновка генплана учитывает особенности участка застройки, решена с максимально возможным использованием территории.

Въезд (выезд) на территорию проектируемого земельного участка предусмотрен с южной стороны.

Все проектируемые проезды на территории участка 67:17:0120101:489/1 с асфальтобетонным покрытием. Площадка для гусенечной техники и проезды вокруг карт ОРО предусмотрены с покрытием из дорожных плит. Тротуары с покрытием из бетонной плитки. Свободную от застройки, проездов и тротуаров территорию планируется сохранить, а территорию, попавшую в разработку для строительства, озеленить газонами с устройством слоя почвенно-растительного грунта и посевом газонных трав.

г) Технико-экономические показатели, предоставленного для размещения объекта капитального строительства.

Наименование показателя	Ед. изм.	Количество
Наименование	Ед. изм.	Кол-во
Площадь границы проектирования:	кв.м.	297338
Площадь застройки, в том числе:	кв.м.	7529,6
Площадь КПП	кв.м.	66,3
Площадь автомобильных весов с постом управления	кв.м.	369,8
Площадь дезинфицирующей ванны	кв.м.	72,1
Площадь мусоросортировочного цеха	кв.м.	3291,4
Площадь АБК	кв.м.	745,6
Площадь котельной	кв.м.	130,8
Площадь навеса участка обработки крупногабаритных отходов	кв.м.	810
Площадь навеса накопления вторичных ресурсов и готовой продукции	кв.м.	720
Площадь склада МТО	кв.м.	203,1
Площадь БКТП 4x2000кВА	кв.м.	72
Площадь БКТП 2x630кВА	кв.м.	36
Площадь БКПН 2x160кВА	кв.м.	18

Взам. инв. №	
Подп. и дата	
Инв. № подл.	

							280.24-ПЗУ.ПЗ	Лист
								6
Изм.	Код.уч.	Лист	№док.	Подпись	Дата			

Наименование показателя	Ед. изм.	Количество
Площадь БКПН 2х160кВА	кв.м.	18
Площадь РММ	кв.м.	827,5
Площадь заправочной станции	кв.м.	33
Площадь склада реагентов	кв.м.	116
Площадь климатической камеры	кв.м.	
Площадь навеса дозревания и грохочения технического грунта	кв.м.	
Площадь карт ОРО	кв.м.	117284
Площадь подземных сооружений	кв.м.	()
Площадь очистных сооружений фильтра	кв.м.	()
Площадь накопительной емкости для пермеата	кв.м.	()
Площадь накопительной емкости для концентрата	кв.м.	()
Площадь выгреба для хоз-бытовых стоков	кв.м.	()
Площадь выгреба производственного	кв.м.	()
Площадь аварийной емкости	кв.м.	()
Площадь пожарного резервуара	кв.м.	()
Площадь твердых покрытий:	кв.м.	
Асфальтобетонное покрытие	кв.м.	14780
Покрытие ПАГ	кв.м.	15524
Отмостка	кв.м.	
Покрытие брусчаткой	кв.м.	564
Резиновое покрытие	кв.м.	
Площадь озеленения:	кв.м.	
Длина ограждения	м. пог.	4867
Длина бортового камня БР 100.30.15	м. пог.	
Длина бортового камня БР 100.20.8	м. пог.	

д) Обоснование и описание решений по инженерной подготовке территории, в том числе решений по инженерной защите территории и объектов капитального строительства от последствий опасных геологических процессов, паводковых, поверхностных и грунтовых вод.

Дождевые поверхностные стоки на территории участка отводятся путем спланированной поверхности покрытий и ливневой канализацией, подключенной к локальным очистным сооружениям.

На берегу перед точкой сброса предусмотрено устройство монолитного железобетонного оголовка полной заводской готовности, заглубленного в откос. Из оголовка труба прокладывается в откосе открытым способом и засыпается местным грунтом. Конец самотечной трубы выходит на берегу на расстоянии 1 м от уреза воды. Берег реки между выпуском и руслом укрепляется от размыва матрацами «Рено» на площади 12 м². Во время производства работ по установке оголовка и укладке матрацов «Рено», место производства работ ограждается шпунтовым ограждением на площади 40 м². Работы по устройству оголовков проводятся в период межени, когда сток воды в реке минимальный. Работы в русле водного объекта не предусмотрены. Работы по устройству береговых выпусков № 1 и № 2 и площади воздействия идентичны.

Срок эксплуатации водовыпуска - 50 лет.

Взам. инв. №	
Подп. и дата	
Инв. № подл.	

						280.24-ПЗУ.ПЗ	Лист
							7
Изм.	Кол.уч.	Лист	№док.	Подпись	Дата		

Возможно возникновение опасных природных процессов и явлений и техногенных воздействий на территории, на которой будет осуществляться строительство объекта:

1. сейсмичность – 5 баллов;
2. нормативная глубина сезонного промерзания, для супесей, песков составляет 1.20 м, расчетная глубина сезонного промерзания 1.32 м; для суглинков нормативная глубина сезонного промерзания составляет 0.6 м, расчетная глубина сезонного промерзания 0.66 м.
3. Опасные геологические процессы: Подтопление, Пучение, Затопление. Гололедный район – II, толщина стенки гололеда – 5 мм.
4. Участок по подтопляемости относится к категории II-A2 (Потенциально подтопляемые).

е) Описание организации рельефа вертикальной планировкой.

Решения по вертикальной планировке участка представлены на чертеже «План организации рельефа», шифр 280.24-ПЗУ, лист 3.

Организация рельефа участка нового строительства определяется:

- существующими отметками поверхности;
- проектными отметками прилегающей территории по отдельным проектам;
- требованием отвода дождевых стоков в проектируемую ливневую канализацию;
- требованиями нормативных уклонов по покрытиям, включая автомобильные и тротуарные покрытия.

Поверхностный водоотвод обеспечивается уклонами по газонам, тротуарам, площадкам и проездам в дождеприемные колодцы и далее в ливневую канализацию. Водоотвод на газонах решен поперечными уклонами от здания в сторону проездов.

Вертикальная планировка решена с учетом существующих отметок и в увязке со смежными участками. За отметку нуля принята отметка чистого пола 1 этажа и соответствует абсолютной отметке:

- 236.78 - здания мусоросортировочного цеха;
- 235.89 - здания КПП;
- 236.38 - здания АБК;
- 235.85 - автомобильных весов с постом управления;
- 236.86 - здания котельной;
- 236.80 - навеса участка обработки крупногабаритных отходов;
- 235.84 - навеса накопления вторичных ресурсов и готовой продукции;
- 236.63 - здания склада МТО;
- 236.41 - БКТП 4х2000кВА;
- 234.12 - БКТП 2х630кВА;
- 213.89 - БКПН 2х160кВА (поз.13.3);
- 212.58 - БКПН 2х160кВА (поз.13.4);
- 236.72 - здания РММ;
- 234.07 - заправочной площадки;
- 212.65 - здания склада реагентов (поз.20.1);
- 212.95 - здания склада реагентов (поз.20.2).

ж) Описание решений по благоустройству территории.

Решения по благоустройству и озеленению участка представлены на чертеже «План благоустройства и озеленения территории», шифр 280.24-ПЗУ, лист 4.

Благоустройство территории предусматривается в соответствии с принятым архитектурно-планировочным решением, в увязке с существующей системой дорог, проездов и пешеходных дорожек, а также в увязке с соседними проектируемыми участками согласно утвержденному проекту планировки территории.

Благоустройство и озеленение территории решено:

- устройством асфальтобетонных покрытий проездов, проездов для гусеничной

Инд. № подл.	Подп. и дата	Взам. инв. №					Лист
			280.24-ПЗУ.ПЗ				
Изм.	Код.уч.	Лист	№док.	Подпись	Дата		

техники из плит, плиточного покрытия тротуаров;

- устройство открытых стоянок для легкового автотранспорта;
- обустройство площадки для отдыха сотрудников;
- устройством газонов;
- установкой бортовых камней – в местах отделения проезжих частей проездов от тротуаров, пешеходных дорожек и газонов;

- понижением бортовых камней в местах пересечения тротуаров с проезжей частью;

Проектом предусматривается устройство газонов с посевом многолетних трав с растительным грунтом толщиной 0,20 м.

з) Обоснование зонирования территории земельного участка.

На территории проектируемого участка предполагается строительство:

- здания мусоросортировочного цеха;
- здания КПП;
- здания АБК;
- автомобильных весов с постом управления;
- дезинфицирующей ванны;
- здания котельной;
- навеса участка обработки крупногабаритных отходов;
- навеса накопления вторичных ресурсов и готовой продукции;
- здания склада МТО;
- БКТП 4х2000кВА;
- БКТП 2х630кВА;
- 2 БКПН 2х160кВА;
- здания РММ;
- заправочной площадки;
- здания склада реагентов;
- климатической камеры;
- навеса дозревания и грохочения технического грунта;
- 3 карт ОРО;
- открытых автостоянок;
- площадки ТБО;
- очистных сооружений;
- накопительных емкостей;
- выгребов;
- аварийной емкости;
- пожарного резервуара;
- пожарных прудов;
- площадки для отдыха.

Въездная зона включает в себя: открытую парковку для легковых машин сотрудников, КПП, шламбаумы, пункт радиационного контроля, площадку отстоя грузового транспорта, БКТП и площадку ТБО. Далее по маршруту движения следует производственная зона, включающая в себя здания: весового контроля, дезинфицирующей ванны, мусоросортировочного цеха, АБК, участка обработки крупногабаритных отходов, навеса накопления вторичных ресурсов и готовой продукции, склада МТО. В центральной западной части границы проектирования расположена техническая зона: РММ, заправка и стоянка гусеничной техники. Остальную часть земельного участка занимают карты ОРО и инженерные сооружения.

и) Обоснование схем транспортных коммуникаций.

Рассматриваемая территория размещается на востоке от города Сафоново. В

Изм. № подл.	Подп. и дата	Взам. инв. №					Лист
			280.24-ПЗУ.ПЗ				
Изм.	Код.уч.	Лист	№док.	Подпись	Дата		

непосредственной близости от территории проектируемого участка проходит дорога д.Шавеево-д.Кулево.

Схемой организации движения предусматривается:

- организация примыкания существующего дорожного покрытия на границе участка к проектируемой территории;
- организация внутреннего движения транспорта.

Автомобильный въезд на территорию предусматривается с южной стороны.

Схема проездов на территории проектируемого участка выполнена с учетом обеспечения противопожарных требований.

Временное хранение автотранспортных средств работников завода предусмотрено на открытой стоянке у въезда.

к) Характеристика и технические показатели транспортных коммуникаций.

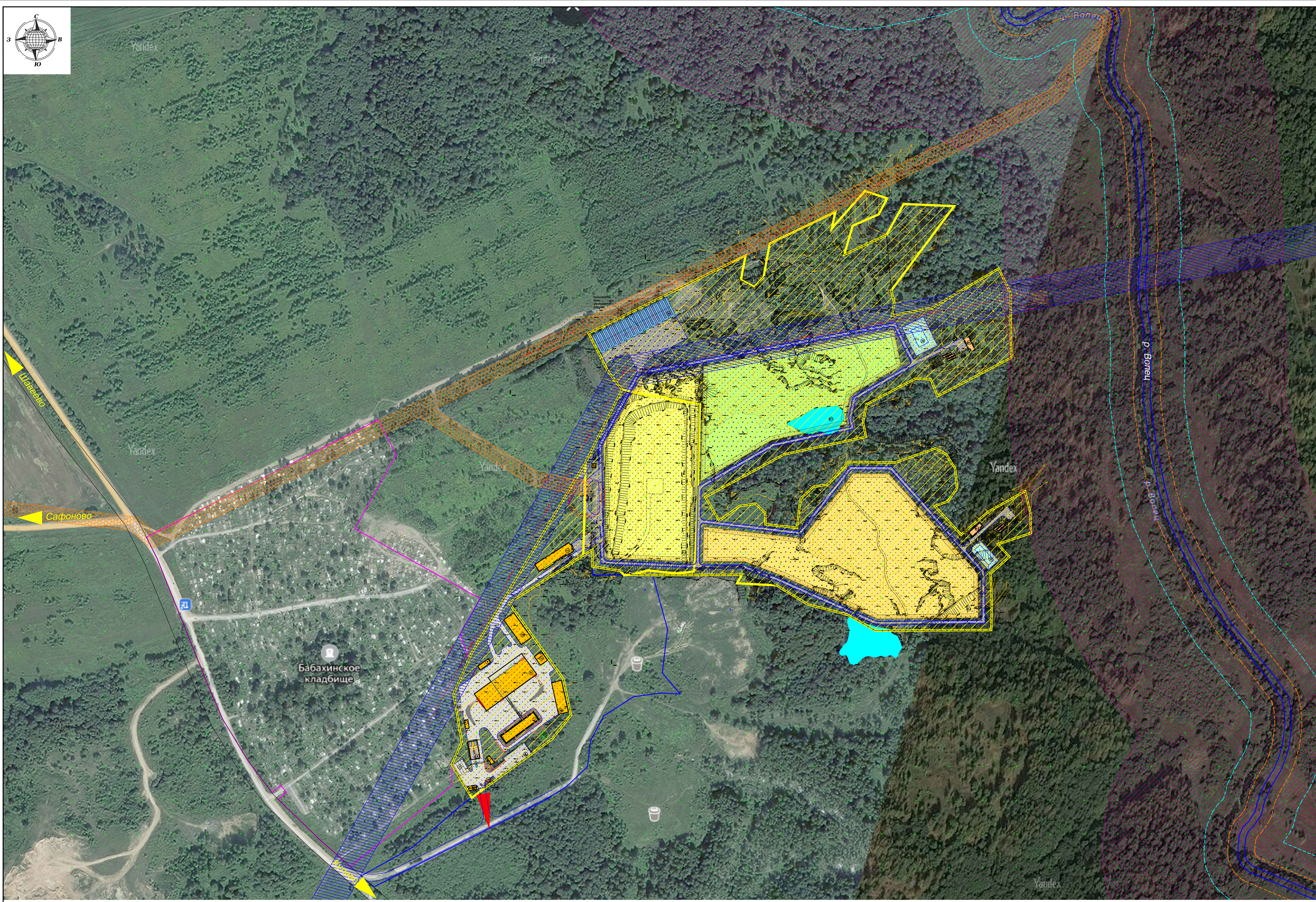
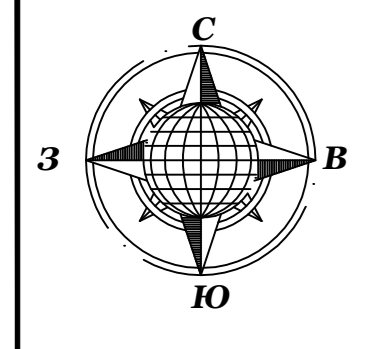
Расчет парковочных мест:

Согласно СП 42.13330.2016, прил. Ж на 100 чел., работающих в двух смежных сменах требуется 7-10 машиномест. Штатным расписанием принято 296 сотрудников, необходимое минимальное количество машиномест 21-30.

Проектом предусмотрено 41 машиноместо.

Въезд/выезд предусмотрен со стороны существующего проезда к мусорной площадке без названия. Для движения пожарной техники предусмотрен проезд шириной 4,2м вдоль зданий. Для заезда и маневрирования грузовых автомобилей на территории предусмотрены асфальтированные площадки.

Инв. № подл.	Подп. и дата	Взам. инв. №							Лист
Изм.	Кол.уч.	Лист	№док.	Подпись	Дата	280.24-ПЗУ.ПЗ			

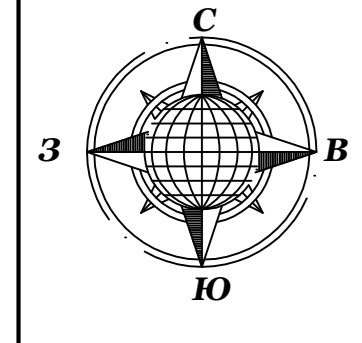


Экспликация зданий и сооружений		
№ п/п	Наименование	Примечание
1	Контрольно-пропускной пункт	Проектируемое
2	Автомобильные весы с павтом управлением	Проектируемое
3	Пункт радиационного контроля	Проектируемое
4	Площадка отстоя грузового автотранспорта	Проектируемое
5	Дезинфицирующая ванна	Проектируемое
6	Мусоросортировочный цех	Проектируемое
7	Административно-бытовой корпус (АБК)	Проектируемое
7.1	Галерея (переход)	
8	Автостоянка для сотрудников и гостевая автостоянка	41 м/м
9	Котельная	Проектируемое
10	Навес участка обработки крупногабаритных отходов	
11	Навес накопления вторичных ресурсов и готовой продукции	
12	Склад материально-технического обеспечения (МТО)	
12.1	БКТП 4х2000кВА	
12.2	БКТП 2х630кВА	
12.3	БКТП 2х160кВА	
12.4	БКТП 2х160кВА	
14	Ремонтно-механическая мастерская (РММ)	
15	Стенка для спецтехники открытого типа (для грузовой техники)	
16	Заправочная площадка	
17	Площадка для стоянки и отстоя сотрудников	
19	Площадка накопления inertного груза	
20.1	Склад резаентов	
20.2	Склад резаентов	
21	Очистные сооружения фильтрата	
22	Очистные сооружения фильтрата	
23	Накопительная емкость для перерата (очищенного фильтрата)	
24	Накопительная емкость для концентрата	
25	Выезд для хоз-бытовых стоков	
26	Площадка для временного хранения груза	
27.1	карта ОРО №1	
27.2	карта ОРО №2	
27.3	карта ОРО №3	
28	Стенка для спецтехники открытого типа	
29	Площадка ТБО	
30	Выезд производственный	
31	Аварийная емкость	
32	Пожарный резервуар	
33	ПНС пожаротушения	
34	Участок производства технического груза, в составе:	
34.1	Климатические камеры	
34.2	Навес дозревания и зреления технического груза	

- УСЛОВНЫЕ ОБОЗНАЧЕНИЯ**
- Границы:**
- Граница проектирования
 - 67.17.0000000.1301
 - 67.17.0120101.210
- Зоны с особыми условиями использования территории:**
- Охранная зона ВЛ-10кВ
 - Охранная зона ВЛ-110кВ
 - Водоохранная зона
 - Прибрежно-защитная полоса
 - Береговая полоса
- Транспортные коммуникации:**
- Выезд-въезд
 - Направление к населенным пунктам

Координаты поворотных точек границы земельного участка:

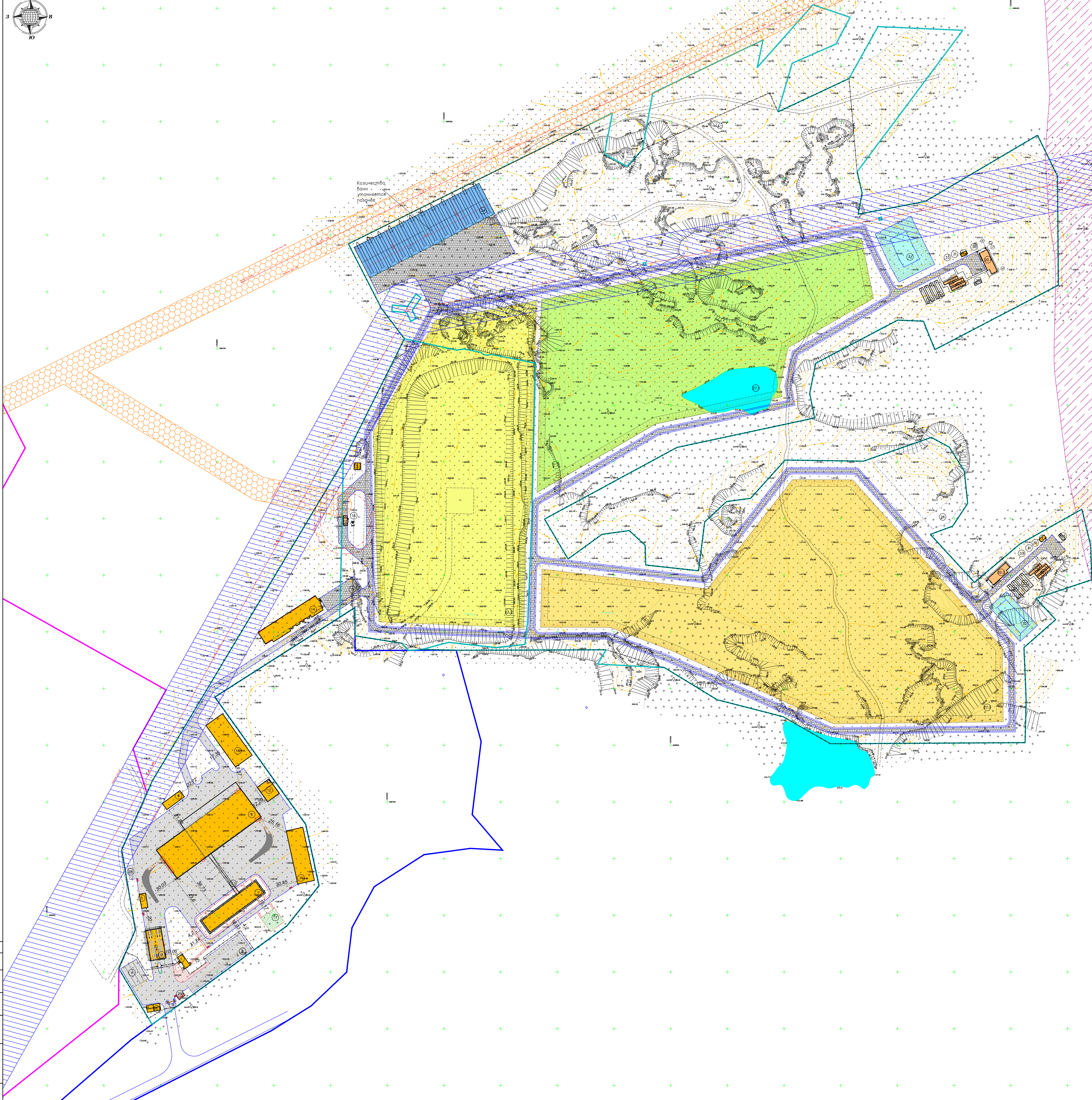
						280.24-ПЗУ					
						Реконструкция объекта «Площадь ТБО» с созданием единого КТП Саратовского района, Саратовская область, Саратовский район, 3 км юго-восточнее ж. Саратов-Борисовское сельское поселение, кв. № 2/1/у. 67.17.0120101.210, 67.17.0120101.489					
Имя	Иван	Иван	Иван	Иван	Иван	Дата	09.24	Лист	1	Листов	6
Разработчик	Иван	Иван	Иван	Иван	Иван	Дата	09.24	Страна	RU	Лист	1
Проектировщик	Иван	Иван	Иван	Иван	Иван	Дата	09.24	Страна	RU	Лист	1
ИП	Иван	Иван	Иван	Иван	Иван	Дата	09.24	Страна	RU	Лист	1
						Согласованный план № 13/000					
						СМЭП					



№ п/п	Наименование	Примечание
1	Контроль-пропускной пункт	Проектируемое
2	Автомобильная весовая с системой взвешивания	Проектируемое
3	Пункт радиационного контроля	Проектируемое
4	Площадка для хранения крупногабаритных отходов	Проектируемое
5	Дезинфицирующая ванна	Проектируемое
6	Мусороперегрузочный цех	Проектируемое
7	Административно-бытовой корпус (АБК)	Проектируемое
7.1	Галерея (маршевая)	
8	Автомойка для саморазгрузки и очистки оборудования	41 м/п
9	Копальня	Проектируемое
10	Навес участка обработки крупногабаритных отходов	
11	Навес накопления вторичных ресурсов и готовой продукции	
12	Склад материально-технического обеспечения (МТО)	
13.1	БКТП 4x2000кВА	
13.2	БКТП 2x1000кВА	
13.3	БКТП 2x100кВА	
13.4	БКТП 2x100кВА	
14	Ремонтно-механическая мастерская (РММ)	
15	Стойка для спецтехники открытого типа (для аграрной техники)	
16	Заправочная площадка	
17	Площадка для старта и отхода сортировки	
19	Площадка накопления шламного грунта	
20.1	Склад резиновой	
20.2	Склад резиновой	
21	Очистные сооружения фильтра	
22	Очистные сооружения фильтра	
23	Накопительная емкость для перлита (очищенного фильтра)	
24	Накопительная емкость для концентрата	
25	Выезд для кол-бывшей слободы	
26	Площадка для временного хранения грунта	
27.1	карта ОРД М1	
27.2	карта ОРД М2	
27.3	карта ОРД М3	
28	Стойка для спецтехники открытого типа	
29	Площадка ТСО	
30	Выезд производственного	
31	Аварийная емкость	
32	Пожарный резервуар	
33	ПМС пожаротушения	
34	Участок производственного технического грунта, в составе:	
34.1	Климатическая камера	
34.2	Навес для хранения и хранения технического грунта	

- УСЛОВНЫЕ ОБОЗНАЧЕНИЯ**
- Границы:**
 - Граница проектирования
 - 67:17:0000000:1301
 - 67:17:0120101210
- Зоны с особыми условиями использования территории:**
 - Охранная зона ВЛ-10кВ
 - Охранная зона ВЛ-110кВ
 - Водоохранная зона
- Здания, строения и сооружения:**
 - Проектируемые наземные здания, строения
 - Проектируемые подземные сооружения
 - Проектируемые пожарные баки
 - Проектируемые карты ОРД
- Покрывтия:**
 - Асфальтобетонное покрытие
 - Дорожные плиты
 - Брусчатка
 - Отсыпка
 - Резиновое покрытие
 - Газон

Технико-экономические показатели				
№ п/п	Наименование	Ед. изм.	Кол-во	Примечание
1	Площадь земли проектирования	кв.м	293338	
2	Площадь застройки, в том числе:	кв.м	7529,60	
2.1	Площадь КТП	кв.м	66,30	
2.2	Площадь автомобильных весов с системой взвешивания	кв.м	369,00	
2.3	Площадь дезинфицирующей ванны	кв.м	72,10	
2.4	Площадь мусороперегрузочного цеха	кв.м	3291,40	
2.5	Площадь АБК	кв.м	745,80	
2.6	Площадь копальни	кв.м	130,80	
2.7	Площадь навеса участка обработки крупногабаритных отходов	кв.м	810	
2.8	Площадь навеса накопления вторичных ресурсов и готовой продукции	кв.м	720	
2.9	Площадь склада МТО	кв.м	2032,10	
2.10	Площадь БКТП 4x2000кВА	кв.м	72	
2.11	Площадь БКТП 2x1000кВА	кв.м	36	
2.12	Площадь БКТП 2x100кВА	кв.м	36	
2.13	Площадь БКТП 2x100кВА	кв.м	36	
2.14	Площадь РММ	кв.м	827,50	
2.15	Площадь заправочной станции	кв.м	33	
2.16	Площадь склада резиновой	кв.м	116	58м ² х 2 шт.
2.17	Площадь климатической камеры	кв.м		
2.18	Площадь навеса для хранения и хранения технического грунта	кв.м		
2.19	Площадь карт ОРД	кв.м	117264	
2.20	Площадь подземных сооружений	кв.м	0	
2.20.1	Площадь накопительной емкости для перлита	кв.м	0	
2.20.2	Площадь накопительной емкости для концентрата	кв.м	0	
2.20.3	Площадь накопительной емкости для концентрата	кв.м	0	
2.20.4	Площадь выезда для кол-бывшей слободы	кв.м	0	
2.20.5	Площадь выезда производственного	кв.м	0	
2.20.6	Площадь аварийной емкости	кв.м	0	
2.20.7	Площадь пожарного резервуара	кв.м	0	
3	Площадь твердых покрытий:	кв.м		
3.1	Асфальтобетонное покрытие	кв.м	16780	
3.2	Покрывтия ПАГ	кв.м	15524	
3.3	Отсыпка	кв.м		
3.4	Покрывтия брусчаткой	кв.м	564	
3.5	Резиновое покрытие	кв.м		
4	Площадь озеленения:	кв.м		
5	Длина ограждения	м. пог.	4867	
6	Длина бортового камня БР 100.30.15	м. пог.		
7	Длина бортового камня БР 100.20.8	м. пог.		

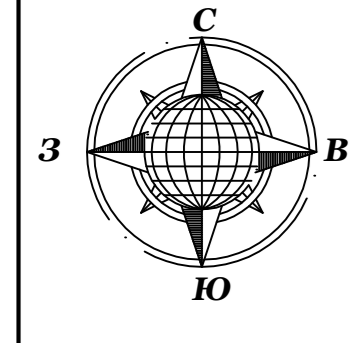


Согласно СП 42.133.30.2016, при X не 300 чел., рабочая зона в 100 м от центра земли застраивается 3-10 м высотой. Штатный расчетный приток 276 человек/сутки, потребность в питьевой воде 105,9 м³/сутки. Проектная мощность 41 машины/сутки.

280.24-ПЗУ									
Разработано:					Проверено:				
№ п/п	Ф.И.О.	Должность	Дата	Подпись	№ п/п	Ф.И.О.	Должность	Дата	Подпись
1	Иванов	Инженер	01.24		1	Сидорова	Инженер	01.24	
2	Петров	Инженер	01.24		2	Сидорова	Инженер	01.24	

Система проектной организации
 67:17:0120101210

Лист 1 из 1
 01.24



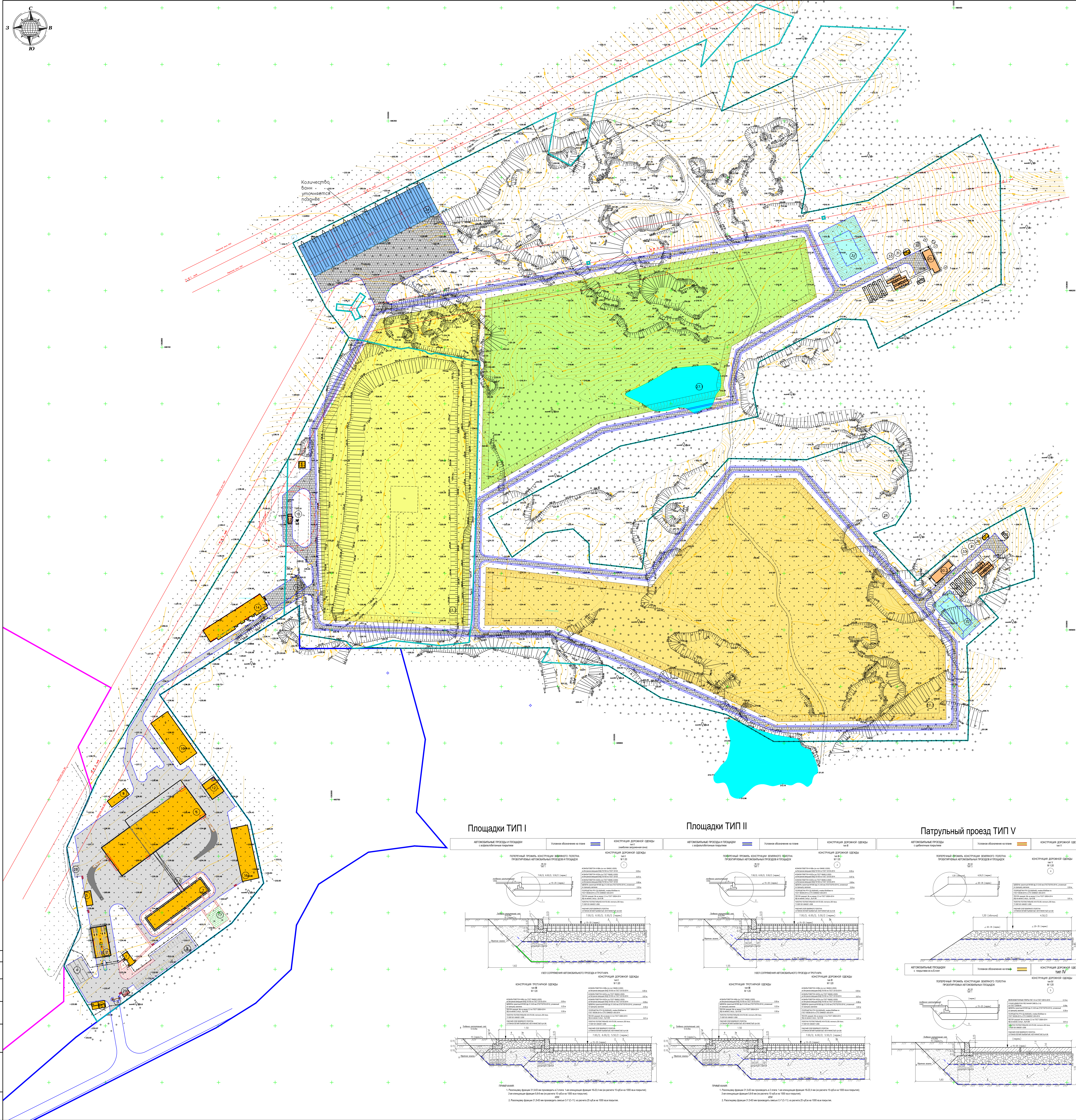
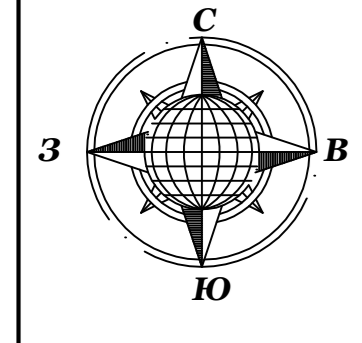
Экспликация зданий и сооружений		
№ п/п	Наименование	Примечание
1	Контрольно-пропускной пункт	Проектируемое
2	Автомобильная база с системой уборки	Проектируемое
3	Пункт радиационного контроля	Проектируемое
4	Площадка приема грузовых автомобилей	Проектируемое
5	Демфильтрационная база	Проектируемое
6	Мусороперегрузочный цех	Проектируемое
7	Административно-бытовой корпус (АБК)	Проектируемое
7.1	Галерея (гарькоз)	
8	Абсолютная для строительства и засыпки абвостовка	41 м/н
9	Котельная	Проектируемое
10	Навес участка обработки крупногабаритных отходов	
11	Навес накопления вторичных ресурсов и готовой продукции	
12	Склад материально-технического обеспечения (МТО)	
13.1	БКПТ 4х2000кВА	
13.2	БКПТ 2х150кВА	
13.3	БКПТ 2х150кВА	
13.4	БКПТ 2х150кВА	
14	Ремонтно-механическая мастерская (РММ)	
15	Станция для спецтехники открытого типа (для грузовой техники)	
16	Зарядочная площадка	
17	Площадка для спорта и отдыха сотрудников	
19	Площадка накопления inertного грунта	
20	Склад реагентов	
21	Очистные сооружения фильтра	
22	Очистные сооружения фильтра	
23	Накопительная емкость для перелата (гочистного фильтра)	
24	Накопительная емкость для концентрата	
25	Выезд для авт.-бытовых стоков	
26	Площадка для временного хранения грунта	
27.1	карта ОРО №1	
27.2	карта ОРО №2	
27.3	карта ОРО №3	
28	Станция для спецтехники открытого типа	
29	Площадка ТБО	
30	Выезд производственный	
31	Аварийная емкость	
32	Пожарный резервуар	
33	ПНС пожаротушения	
34	Участок производства технического грунта, в составе:	
34.1	климатическая камера	
34.2	навес для хранения и хранения технического грунта	

- УСЛОВНЫЕ ОБОЗНАЧЕНИЯ**
- Границы:**
- Граница проектирования
 - 67:17:0000000 1301
 - 67:17:020101210
- Зоны с особыми условиями использования территории:**
- Охранная зона ВЛ-10кВ
 - Охранная зона ВЛ-110кВ
 - Водоохранная зона
- Здания, строения и сооружения:**
- Проектируемые наземные здания, строения
 - Проектируемые подземные сооружения
 - Проектируемые пожарные водоемы
 - Проектируемые карты ОРО
- Покрывтия:**
- Асфальтовое покрытие
 - Щебеночное покрытие
 - Брусчатка
 - Отсыпка
 - Резиновое покрытие
 - Газон
- Вертикальная планировка:**
- Проектная отметка угла здания по вершине отметки
 - Отметка существующего рельефа
 - Школа в проеме (с реконструкцией)
 - Расстояние между опорными точками перепада рельефа
 - Опорная точка перепада рельефа с проектной отметкой
 - Абсолютная отметка +/-0.00 здания



Составлено: _____
 Проверено: _____
 Дата: _____

280.24-ПЗУ				Реконструкция объекта «Полон ТБО» с созданием здания КТО Саровского района, Галичская область, Саровский район, 3 км юго-восточнее с. Саровской, Бородавское сельское поселение, код № 67:17:020101210, 67:17:020101489		
Имя	Код	Лист	Наим.	Полное	Дата	
Разработчик	Литовкин	01.24			01.24	
Проектант	Будачкин	01.24			01.24	
ИП	Саровский	01.24			01.24	
Производственное здание				Сетка	Лист	Листов
Лин. элементный рельеф				№ 1100		



№ п/п	Наименование	Примечание
1	Контроль-припускный пункт	Проектируемое
2	Автомобильный двор с системой управления	Проектируемое
3	Пункт радиотехнического контроля	Проектируемое
4	Площадка приема грузовых автомобилей	Проектируемое
5	Дезинфицирующая ванна	Проектируемое
6	Мусороперегрузочный цех	Проектируемое
7	Административно-бытовой корпус (АБК)	Проектируемое
7.1	Галерея (гаркад)	
8	Автомобильная стоянка с системой управления	41 м/н
9	Котельная	Проектируемое
10	Навес участка обработки крупногабаритных отходов	
11	Навес накопления вторичных ресурсов и газовой продукции	
12	Склад материально-технического обеспечения (МТО)	
13.1	БКТП 4x2000кВА	
13.2	БКТП 2x160кВА	
13.3	БКТП 2x160кВА	
13.4	БКТП 2x160кВА	
14	Ремонтно-механическая мастерская (РММ)	
15	Стойка для спецтехники открытого типа (для грузовой техники)	
16	Заправочная площадка	
17	Площадка для старта и отката автовазов	
19	Площадка накопления швирного груза	
20.1	Склад резинной	
20.2	Склад резинной	
21	Очистные сооружения фильтра	
22	Очистные сооружения фильтра	
23	Накопительная емкость для перлита (очищенного фильтра)	
24	Накопительная емкость для концентрата	
25	Вырез для коз-бытовых стоков	
26	Площадка для временного хранения груза	
27.1	карта ОРО М1	
27.2	карта ОРО М2	
27.3	карта ОРО М3	
28	Стойка для спецтехники открытого типа	
29	Площадка ТСО	
30	Вырез производственного	
31	Аварийная емкость	
32	Пожарный резервуар	
34	Участок накопления технического груза, в составе:	
34.1	Участок накопления технического груза, в составе:	
34.2	Участок накопления технического груза, в составе:	
36.1	Климатическая камера	
36.2	Навес для хранения и хранения технического груза	

УСЛОВНЫЕ ОБОЗНАЧЕНИЯ

Границы:

- Граница проектирования
- 67:17:0000000:1301
- 67:17:0121010:1210

Здания, строения и сооружения:

- Проектируемые наземные здания, строения
- Проектируемые подземные сооружения
- Проектируемые пожарные водоемы
- Проектируемые карты ОРО

Покрывтия:

- Асфальтобетонное покрытие
- Дорожные плиты
- Брусчатка
- Отсыпка
- Резиновое покрытие
- Газон

Элементы озеленения:

- Проектируемые деревья лиственных пород
- Проектируемые деревья хвойных пород
- Проектируемые кустарники групповой посадки
- Проектируемые кустарники рядовой посадки
- Проектируемые хвойные кустарники
- Проектируемые единичные подопорожные растения

№ п/п	Наименование	Ед. изм.	Кол-во	Примечание
1	Площадка хранения проектируемых	кв.м	297338	
2	Площадка застройки, в том числе:	кв.м	7529,60	
2.1	Площадка КПП	кв.м	66,30	
2.2	Площадка автомобильных дворов с системой управления	кв.м	368,80	
2.3	Площадка дезинфицирующей ванны	кв.м	72,10	
2.4	Площадка мусороперегрузочного цеха	кв.м	3291,40	
2.5	Площадка АБК	кв.м	745,60	
2.6	Площадка котельной	кв.м	190,80	
2.7	Площадка навеса участка обработки крупногабаритных отходов	кв.м	870	
2.8	Площадка навеса накопления вторичных ресурсов и газовой продукции	кв.м	720	
2.9	Площадка склада МТО	кв.м	2023,30	
2.10	Площадка БКТП 4x2000кВА	кв.м	72	
2.11	Площадка БКТП 2x160кВА	кв.м	36	
2.12	Площадка БКТП 2x160кВА	кв.м	36	
2.13	Площадка БКТП 2x160кВА	кв.м	36	
2.14	Площадка РММ	кв.м	827,50	
2.15	Площадка заправочной станции	кв.м	33	
2.16	Площадка склада резинной	кв.м	116	58м ² х2шт
2.17	Площадка климатической камеры	кв.м		
2.18	Площадка навеса для хранения и хранения технического груза	кв.м		
2.19	Площадка карты ОРО	кв.м	117284	
2.20	Площадка накопления соразмерной	кв.м	0	
2.20.1	Площадка очистных сооружений фильтра	кв.м	0	
2.20.2	Площадка накопительной емкости для перлита	кв.м	0	
2.20.3	Площадка накопительной емкости для концентрата	кв.м	0	
2.20.4	Площадка выреза для коз-бытовых стоков	кв.м	0	
2.20.5	Площадка выреза производственного	кв.м	0	
2.20.6	Площадка аварийной емкости	кв.м	0	
2.20.7	Площадка пожарного резервуара	кв.м	0	
3	Площадка твердого покрытия	кв.м		
3.1	Асфальтобетонное покрытие	кв.м	16780	
3.2	Покрывтия ПМГ	кв.м	15524	
3.3	Отсыпка	кв.м		
3.4	Покрывтия брусчаткой	кв.м	564	
3.5	Резиновое покрытие	кв.м		
4	Площадка озеленения	кв.м		
5	Длина бортового камня БР 100.30.15	м. пог.	4867	
6	Длина бортового камня БР 100.20.8	м. пог.		

Ведомость покрытий

Обозначение	Наименование, конструкция	Тип покрытия
1	Покрытие проездов асфальтобетонное: - Асфальтобетон мелкозернистый - 50 мм; - Асфальтобетон крупнозернистый - 70 мм; - Щебеночно-песчаная смесь - 220 мм; - Песок средней крупности - 660 мм; - Газлон SF 40; - Мембранный дренаж	Тип 1
2	Покрытие брусчаткой: - Плита тротуарная ГОСТ 17608-91 - 60 мм; - Песок мелкий ГОСТ 8736-2014, стабилизированный цементом - 30 мм; - Щебеночно-песчаная смесь - 150 мм; - Песок средней крупности - 300 мм; - Газлон SF 21; - Мембранный дренаж	Тип 2
3	Покрытие асфальтобетонное: - Асфальтобетон мелкозернистый плиты марки I, ГОСТ 9128-2009 - 50 мм; - Щебеночно-песчаный материал марки 800 фр.20-40мм с расклинкой, ГОСТ 8736-93 - 120 мм; - Песок (Кр > 3 мм/с) по ГОСТ 8736-2014, - 150 мм; - Мембранный дренаж	Тип 3
4	Покрытие газонное: - Трава/семена; - Расстильный слой - 200 мм; - Мембранный дренаж	Тип 4

Ведомость элементов озеленения

Усл. обозн.	Наименование	Ед. изм.	Количество	Примечание
Бл	Береза лисовая	шт.		
Кл	Клен остролистный	шт.		
Кл	Кирказон Восточный	шт.		
СВ	Сирень Восточная	шт.		
МВ	Мирт обыкновенный	шт.		

280.24-ПЗУ

Проектирование объекта «Полон ТСО» с созданием объектов КТО Саровской зоны: Пискаревская область, Саровский район, 3 км юго-восточнее с. Саровой. Единовременное строительство, код № 4/г. 67:17:0201012:01, 67:17:0201014:01

Лист: 1/10

Масштаб: 1:500

Дата: 05.12.2024

Исполнитель: [Имя]

Проверенный: [Имя]

Составлено: [Имя]