

Утверждена

(наименование документа об утверждении, включая наименования органов государственной власти или

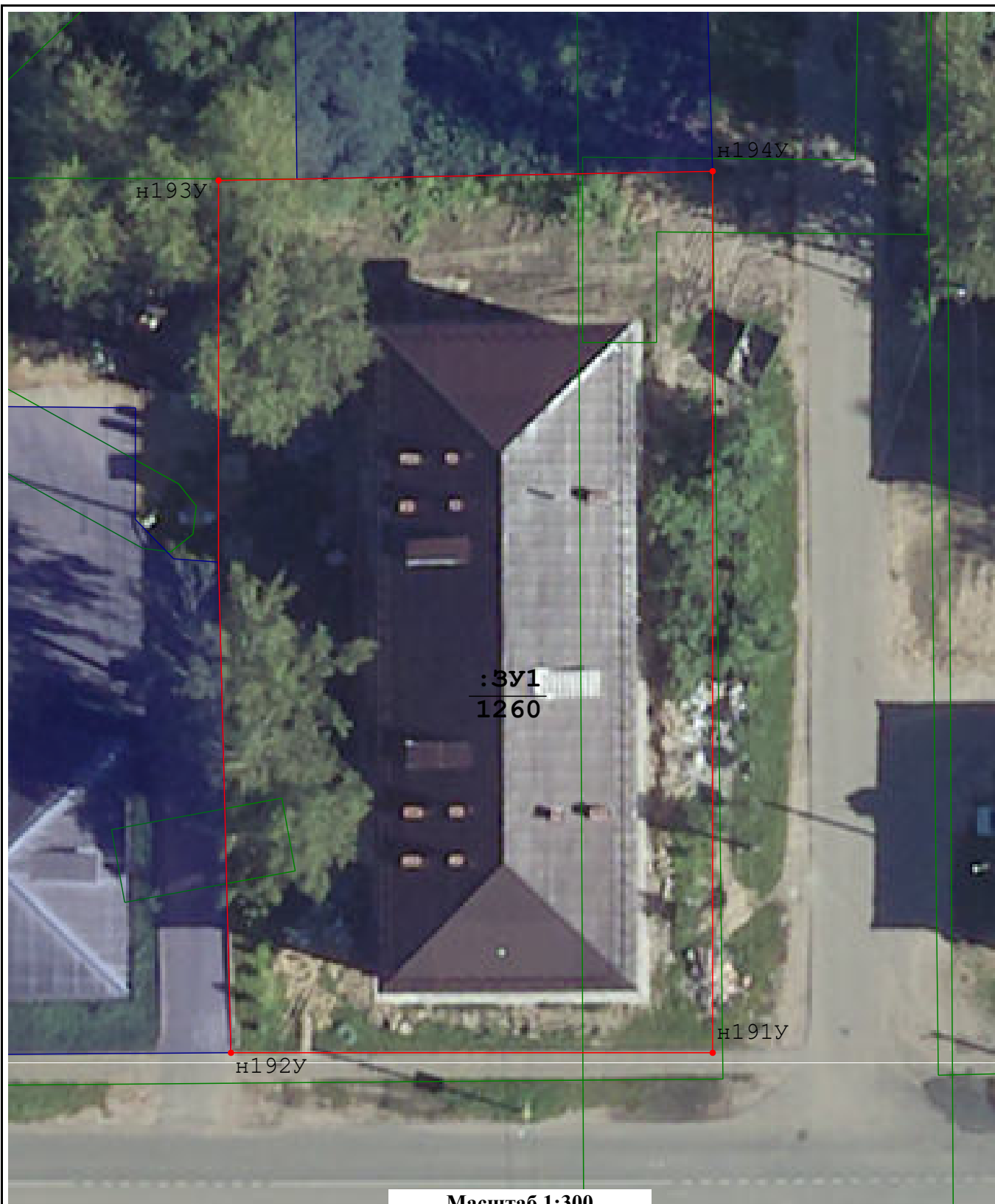
органов местного самоуправления, принявших решение об утверждении схемы или

подписавших соглашение о перераспределении земельных участков)

от _____ № _____ -




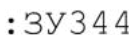


Схема расположения земельного участка или земельных участков на кадастровом плане территории

Площадь земельного участка _____ 1 260 м²		
(указывается проектная площадь образуемого земельного участка, вычисленная с использованием федеральной государственной географической информационной системы, обеспечивающей функционирование национальной системы пространственных данных, которой является федеральная государственная географическая информационная система "Единая цифровая платформа "Национальная система пространственных данных" (далее - информационная система), или иных технологических и программных средств с округлением до 1 квадратного метра. Указанное значение площади земельного участка может быть уточнено при проведении кадастровых работ не более чем на десять процентов)		
Обозначение характерных точек границ	Координаты, м (указываются в случае подготовки схемы расположения земельного участка с использованием информационной системы или иных технологических и программных средств. Значения координат, полученные с использованием указанных технологических и программных средств, указываются с округлением до 0,01 метра)	
	X	Y
1	2	3
н191У	495 762,91	1 297 605,44
н192У	495 762,91	1 297 579,36
н196У	495 789,45	1 297 578,69
н193У	495 810,09	1 297 578,69
н195У	495 810,17	1 297 582,93
н194У	495 810,59	1 297 605,44
н191У	495 762,91	1 297 605,44



Масштаб 1:300

Условные обозначения:

-  - Существующая часть границы, имеющиеся в ГКН сведения о которой достаточны для определения ее местоположения
-  - Вновь образованная часть границы, сведения о которой достаточны для определения ее местоположения
-  - Характерная точка границы, сведения о которой позволяют однозначно определить ее положение на местности
-  :ЗУ344 - образуемый земельный участок
-  :46 - Кадастровый номер земельного участка
-  - Граница кадастрового квартала