

# Утверждена

(наименование документа об утверждении, включая наименования органов государственной власти или

органов местного самоуправления, принявших решение об утверждении схемы или

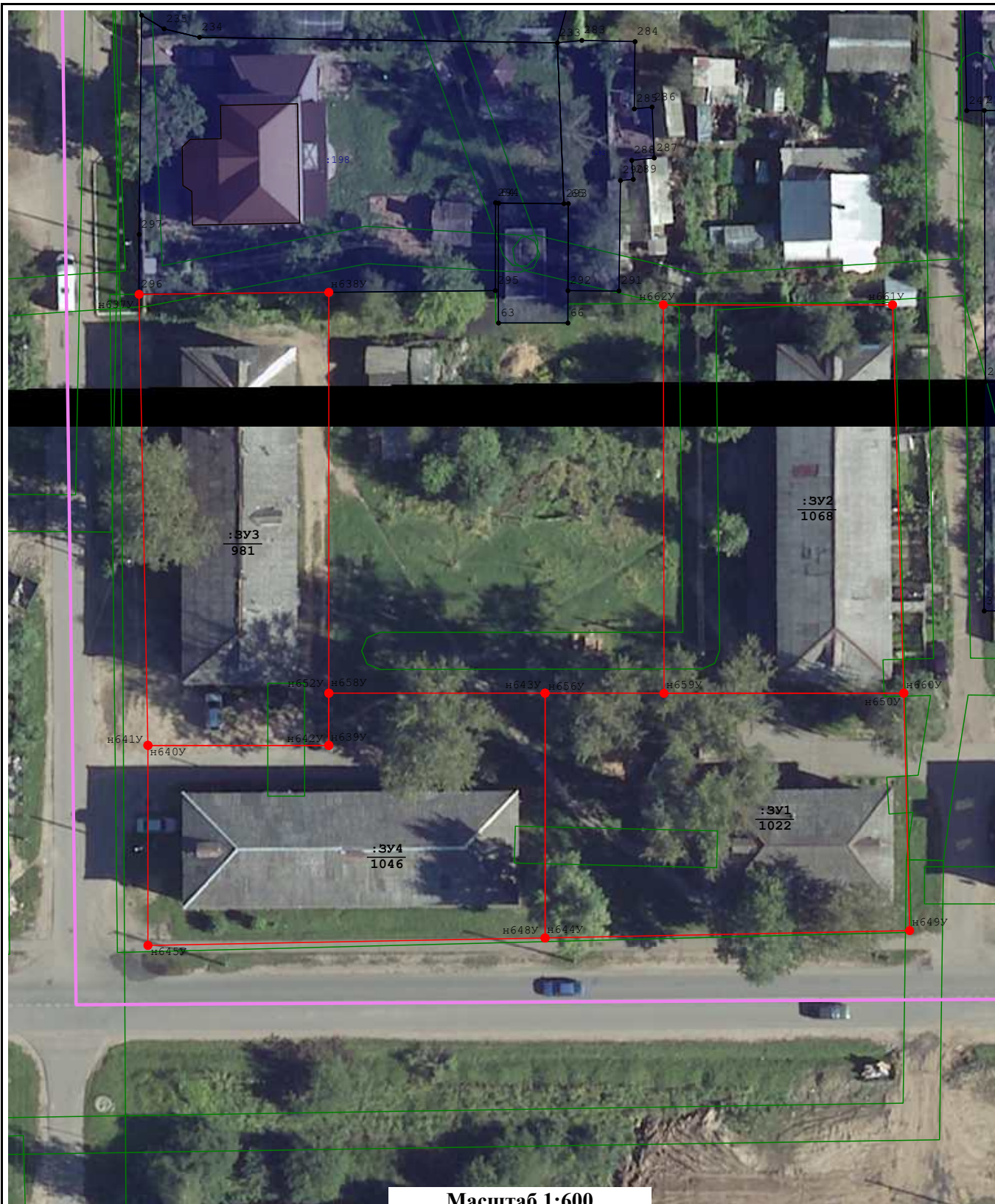
подписавших соглашение о перераспределении земельных участков)

от \_\_\_\_\_ № \_\_\_\_\_

## Схема расположения земельного участка или земельных участков на кадастровом плане территории







<b>Условный номер земельного участка</b> :ЗУ1 <small>(указывается в случае, если предусматривается образование двух и более земельных участков)</small>		
<b>Площадь земельного участка</b> 1 022 м <sup>2</sup> <small>(указывается проектная площадь образуемого земельного участка, вычисленная с использованием федеральной государственной географической информационной системы, обеспечивающей функционирование национальной системы пространственных данных, которой является федеральная государственная географическая информационная система "Единая цифровая платформа "Национальная система пространственных данных" (далее - информационная система), или иных технологических и программных средств с округлением до 1 квадратного метра. Указанное значение площади земельного участка может быть уточнено при проведении кадастровых работ не более чем на десять процентов)</small>		
<b>Обозначение характерных точек границ</b>	<b>Координаты, м</b> <small>(указываются в случае подготовки схемы расположения земельного участка с использованием информационной системы или иных технологических и программных средств. Значения координат, полученные с использованием указанных технологических и программных средств, указываются с округлением до 0,01 метра)</small>	
	<b>X</b>	<b>Y</b>
<b>1</b>	<b>2</b>	<b>3</b>
н648У	495 763,25	1 297 663,95
н649У	495 764,06	1 297 703,44
н650У	495 789,75	1 297 702,80
н656У	495 789,75	1 297 663,95
н648У	495 763,25	1 297 663,95
<b>Условный номер земельного участка</b> :ЗУ2 <small>(указывается в случае, если предусматривается образование двух и более земельных участков)</small>		
<b>Площадь земельного участка</b> 1 068 м <sup>2</sup> <small>(указывается проектная площадь образуемого земельного участка, вычисленная с использованием федеральной государственной географической информационной системы, обеспечивающей функционирование национальной системы пространственных данных, которой является федеральная государственная географическая информационная система "Единая цифровая платформа "Национальная система пространственных данных" (далее - информационная система), или иных технологических и программных средств с округлением до 1 квадратного метра. Указанное значение площади земельного участка может быть уточнено при проведении кадастровых работ не более чем на десять процентов)</small>		
<b>Обозначение характерных точек границ</b>	<b>Координаты, м</b> <small>(указываются в случае подготовки схемы расположения земельного участка с использованием информационной системы или иных технологических и программных средств. Значения координат, полученные с использованием указанных технологических и программных средств, указываются с округлением до 0,01 метра)</small>	
	<b>X</b>	<b>Y</b>
<b>1</b>	<b>2</b>	<b>3</b>
н659У	495 789,73	1 297 676,83
н660У	495 789,75	1 297 702,80
н661У	495 831,78	1 297 701,58
н662У	495 831,78	1 297 676,76
н659У	495 789,73	1 297 676,83
<b>Условный номер земельного участка</b> :ЗУ3 <small>(указывается в случае, если предусматривается образование двух и более земельных участков)</small>		

<b>Площадь земельного участка</b> <u>981 м<sup>2</sup></u>	
(указывается проектная площадь образуемого земельного участка, вычисленная с использованием федеральной государственной географической информационной системы, обеспечивающей функционирование национальной системы пространственных данных, которой является федеральная государственная географическая информационная система "Единая цифровая платформа "Национальная система пространственных данных" (далее - информационная система), или иных технологических и программных средств с округлением до 1 квадратного метра. Указанное значение площади земельного участка может быть уточнено при проведении кадастровых работ не более чем на десять процентов)	
<b>Обозначение характерных точек границ</b>	<b>Координаты, м</b> (указываются в случае подготовки схемы расположения земельного участка с использованием информационной системы или иных технологических и программных средств. Значения координат, полученные с использованием указанных технологических и программных средств, указываются с округлением до 0,01 метра)
	<b>Х</b> <b>У</b>
<b>1</b>	<b>2</b> <b>3</b>
н637У	495 832,92 1 297 620,00
н638У	495 833,13 1 297 640,54
н658У	495 789,75 1 297 640,54
н639У	495 784,10 1 297 640,54
н640У	495 784,10 1 297 620,96
н637У	495 832,92 1 297 620,00
<b>Условный номер земельного участка</b> <u>:3У4</u> (указывается в случае, если предусматривается образование двух и более земельных участков)	
<b>Площадь земельного участка</b> <u>1 046 м<sup>2</sup></u>	
(указывается проектная площадь образуемого земельного участка, вычисленная с использованием федеральной государственной географической информационной системы, обеспечивающей функционирование национальной системы пространственных данных, которой является федеральная государственная географическая информационная система "Единая цифровая платформа "Национальная система пространственных данных" (далее - информационная система), или иных технологических и программных средств с округлением до 1 квадратного метра. Указанное значение площади земельного участка может быть уточнено при проведении кадастровых работ не более чем на десять процентов)	
<b>Обозначение характерных точек границ</b>	<b>Координаты, м</b> (указываются в случае подготовки схемы расположения земельного участка с использованием информационной системы или иных технологических и программных средств. Значения координат, полученные с использованием указанных технологических и программных средств, указываются с округлением до 0,01 метра)
	<b>Х</b> <b>У</b>
<b>1</b>	<b>2</b> <b>3</b>
н641У	495 784,10 1 297 620,96
н642У	495 784,10 1 297 640,54
н652У	495 789,75 1 297 640,54
н643У	495 789,75 1 297 663,95
н644У	495 763,25 1 297 663,95
н645У	495 762,45 1 297 620,96
н641У	495 784,10 1 297 620,96



Масштаб 1:600

**Условные обозначения:**

-  - Существующая часть границы, имеющиеся в ГКН сведения о которой достаточны для определения ее местоположения
-  - Вновь образованная часть границы, сведения о которой достаточны для определения ее местоположения
-  - Характерная точка границы, сведения о которой позволяют однозначно определить ее положение на местности
-  :ЗУ344 - образуемый земельный участок
-  :46 - Кадастровый номер земельного участка
-  - Граница кадастрового квартала