

Утверждена

(наименование документа об утверждении, включая наименования органов государственной власти или

органов местного самоуправления, принявших решение об утверждении схемы или

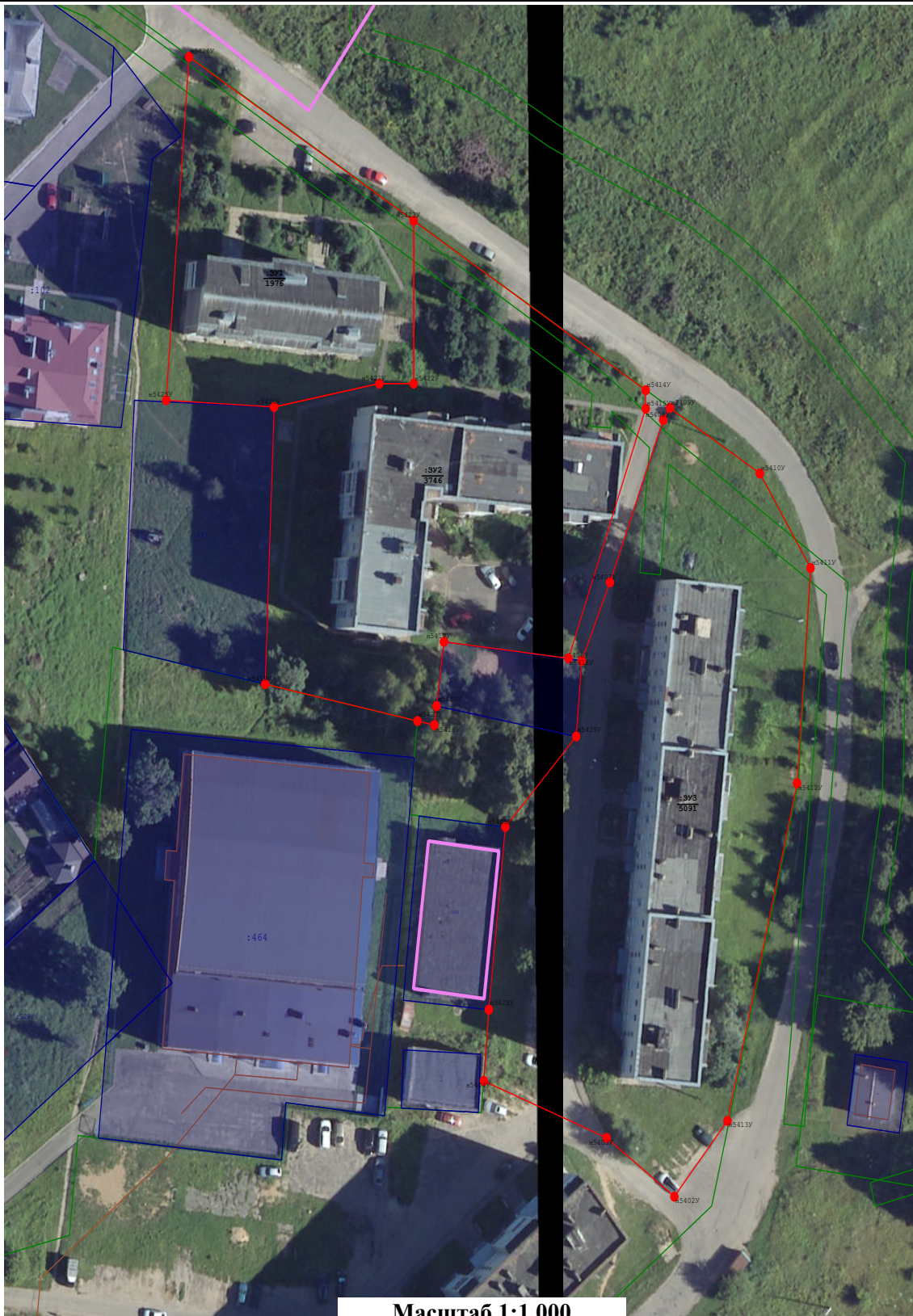
подписавших соглашение о перераспределении земельных участков)

от _____ № _____

Схема расположения земельного участка или земельных участков на кадастровом плане территории

Условный номер земельного участка :ЗУ1 (указывается в случае, если предусматривается образование двух и более земельных участков)		
Площадь земельного участка 1 976 м ² (указывается проектная площадь образуемого земельного участка, вычисленная с использованием федеральной государственной географической информационной системы, обеспечивающей функционирование национальной системы пространственных данных, которой является федеральная государственная географическая информационная система "Единая цифровая платформа "Национальная система пространственных данных" (далее - информационная система), или иных технологических и программных средств с округлением до 1 квадратного метра. Указанное значение площади земельного участка может быть уточнено при проведении кадастровых работ не более чем на десять процентов)		
Обозначение характерных точек границ	Координаты, м (указываются в случае подготовки схемы расположения земельного участка с использованием информационной системы или иных технологических и программных средств. Значения координат, полученные с использованием указанных технологических и программных средств, указываются с округлением до 0,01 метра)	
	X	Y
1	2	3
н5420У	498 737,32	1 297 796,05
н5425У	498 738,43	1 297 775,06
н5426У	498 794,78	1 297 779,51
н5423У	498 767,87	1 297 823,19
н5422У	498 741,15	1 297 823,19
н5421У	498 741,15	1 297 816,53
н5420У	498 737,32	1 297 796,05
Условный номер земельного участка :ЗУ2 (указывается в случае, если предусматривается образование двух и более земельных участков)		
Площадь земельного участка 3 746 м ² (указывается проектная площадь образуемого земельного участка, вычисленная с использованием федеральной государственной географической информационной системы, обеспечивающей функционирование национальной системы пространственных данных, которой является федеральная государственная географическая информационная система "Единая цифровая платформа "Национальная система пространственных данных" (далее - информационная система), или иных технологических и программных средств с округлением до 1 квадратного метра. Указанное значение площади земельного участка может быть уточнено при проведении кадастровых работ не более чем на десять процентов)		
Обозначение характерных точек границ	Координаты, м (указываются в случае подготовки схемы расположения земельного участка с использованием информационной системы или иных технологических и программных средств. Значения координат, полученные с использованием указанных технологических и программных средств, указываются с округлением до 0,01 метра)	
	X	Y
1	2	3
н5414У	498 740,07	1 297 868,32
н5415У	498 737,03	1 297 868,32
н5416У	498 696,06	1 297 853,30
н5417У	498 698,79	1 297 829,08
н5430У	498 688,24	1 297 827,65
н5418У	498 685,11	1 297 827,22
н5427У	498 685,78	1 297 823,94
н5419У	498 691,83	1 297 794,34

1	2	3
н5420У	498 737,32	1 297 796,05
н5421У	498 741,15	1 297 816,53
н5422У	498 741,15	1 297 823,19
н5423У	498 767,87	1 297 823,19
н5414У	498 740,07	1 297 868,32
Условный номер земельного участка		:3У3
(указывается в случае, если предусматривается образование двух и более земельных участков)		
Площадь земельного участка		5 091 м²
(указывается проектная площадь образуемого земельного участка, вычисленная с использованием федеральной государственной географической информационной системы, обеспечивающей функционирование национальной системы пространственных данных, которой является федеральная государственная географическая информационная система "Единая цифровая платформа "Национальная система пространственных данных" (далее - информационная система), или иных технологических и программных средств с округлением до 1 квадратного метра. Указанное значение площади земельного участка может быть уточнено при проведении кадастровых работ не более чем на десять процентов)		
Обозначение характерных точек границ	Координаты, м	
	(указываются в случае подготовки схемы расположения земельного участка с использованием информационной системы или иных технологических и программных средств. Значения координат, полученные с использованием указанных технологических и программных средств, указываются с округлением до 0,01 метра)	
	X	Y
1	2	3
н5402У	498 607,74	1 297 873,89
н5403У	498 617,38	1 297 860,71
н5404У	498 626,73	1 297 836,84
н5428У	498 638,42	1 297 837,81
н5405У	498 668,40	1 297 841,02
н5429У	498 683,25	1 297 854,80
н5406У	498 695,67	1 297 855,89
н5407У	498 708,54	1 297 861,36
н5408У	498 735,18	1 297 871,73
н5409У	498 737,16	1 297 873,04
н5410У	498 726,41	1 297 890,51
н5411У	498 710,89	1 297 900,38
н5412У	498 675,57	1 297 897,76
н5413У	498 620,19	1 297 884,23
н5402У	498 607,74	1 297 873,89



Масштаб 1:1 000

Условные обозначения:

- - Существующая часть границы, имеющиеся в ГКН сведения о которой достаточны для определения ее местоположения
- - Вновь образованная часть границы, сведения о которой достаточны для определения ее местоположения
- - Характерная точка границы, сведения о которой позволяют однозначно определить ее положение на местности
- :30344 - образуемый земельный участок
- :46 - Кадастровый номер земельного участка
- - Граница кадастрового квартала